



Strumenti e sistemi di ripartizione dei consumi di calore e acqua

MULTIPLIO (A o B o P) da DN15 a DN50

Contatore a getto MULTIPLO, lettura diretta, a 5 rulli disponibile nelle versioni con quadrante ASCIUTTO (A*) o PROTETTO (P*) per acque torbide e fortemente calcaree, o BAGNATO (B*) per acque limpide A richiesta, ordinabili con o senza coperchio

- Mod. MULTIPLO-* -F, DN 15 / 50, classi di temperatura T50, campo di misura R80 (altre R a richiesta)
- Mod. MULTIPLO-* -FL, DN 15 / 50 classi di temperatura T50, campo di misura R80 (altre R a richiesta), dotato di dispositivo emettitore d'impulsi, con reed switch (contatto pulito), lunghezza 2 m, tensione applicabile max 30V - 0,2A
- Mod. MULTIPLO-* -C, DN 15 - 20, classi di temperatura T90, campo di misura R80 (altre R a richiesta)
- Mod. MULTIPLO-* -CL, DN 15 - 20, classi di temperatura T90, campo di misura R80 (altre R a richiesta), dotato di dispositivo emettitore d'impulsi, con reed switch (contatto pulito), lunghezza 2 m, tensione applicabile max 30V - 0,2A

U0-D0: non sono necessari tratti di tubazione rettilinei a monte e a valle del contatore

Approvazione MID secondo Direttiva 2014/32/UE (modulo B+D), in conformità alle normative ISO 4064, EN14154 e OIML R49 e certificati per l'uso con acqua potabile secondo D.M.174

Tutti i modelli, a richiesta, possono essere forniti con emettitore di impulsi o con la sola predisposizione per telelettura

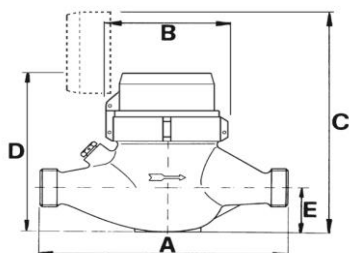
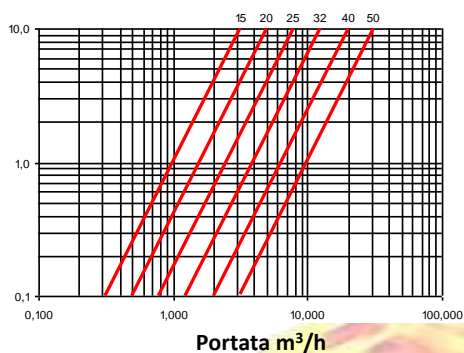
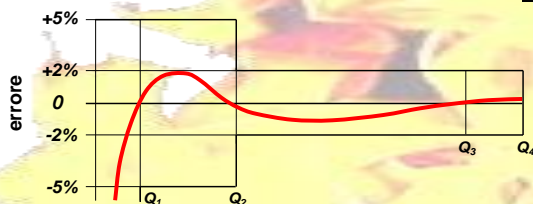


DIAGRAMMA DELLE PERDITE DI CARICO



CURVA CARATTERISTICA DEGLI ERRORI



DN calibro mm - pollici (ASCIUTTO)		15 - 1/2	20 - 3/4	25 - 1	32 - 1.1/4	40 - 1.1/2	50 - 2
Portata permanente	m³/h	2,5	4,0	6,3	10	16	25
Portata di sovraccarico	m³/h	3,125	5,0	7,875	12,5	20	31,250
Portata di transizione con campo di misura R80H [MPE ±2%]	l/h	50	80	126	200	320	500
Portata minima con campo di misura R80H [MPE ±5%]	l/h	31,25	50	78,75	125	200	312,5
Sensibilità con campo di misura R80H	l/h	8	10	19	19	40	40
Classe di accuratezza		2	2	2	2	2	2
Classe ambientale		C	C	C	C	C	C
Classe di perdita di pressione	bar	0,63	0,63	0,63	0,63	0,63	0,63
Massima pressione di funzionamento ammissibile	bar	16	16	16	16	16	16
Intervallo di indicazione del quadrante minimo / massimo	m³	0,0001/100.000	0,0001/100.000	0,0001/100.000	0,0001/100.000	0,0001/100.000 o 1.000.000	
Lunghezza del contatore senza raccordi	mm	110-115 130-145 165-170 190	160-165 190	160-220- 260	160-220- 260	300	300
Lunghezza del contatore con raccordi	mm	190-195 210-225 245-250 270	260-265 290	320-360	320-360	440	460
Diametro massimo di ingombro	mm	96	96	100	100	136	136
Altezza con coperchio aperto	mm	185	185	200	200	210	220
Altezza con coperchio chiuso	mm	130	130	145	145	155	165
Altezza al tubo	mm	35	35	40	40	60	70
Peso con kit raccordi	kg	1,650	1,800	3,200	3,500	6,100	9,700
Peso senza kit raccordi	kg	1,500	1,550	2,750	2,800	5,100	7,400

metri di colonna d' acqua

Predisposizione telelettura su richiesta (foro alloggiamento cavo reed)

Per contatori predisposti o equipaggiati per emissione di impulsi stabilire il valore litri / impulso e specificarlo in sede di ordine, tra quelli presenti nel seguente elenco:

0,25 - 0,5 - 1 - 2,5 - 5 - 10 - 25 - 50 - 100 - 250 - 500 - 1000

L'Azienda si riserva di apportare modifiche ai dati tecnici e alle illustrazioni dei prodotti - 2022 Rev.00

WMC S.r.l.

Sede Legale : Via Piemonte, 53 - 14049 Nizza Monferrato (AT) - ITALY
Sede Operativa : Strada Alessandria, 50/D - 14049 Nizza Monferrato (AT) - ITALY
Telefono +39. 3441319205 - +39 3802358232

E-mail: info@wmcsrl.com - <http://www.wmcsrl.com>
Pec: infocert@pec.wmcsrl.com - Cap. Soc. € 400 i.v.
Cod. Fiscale, P.IVA e Reg. Imprese di Asti n°01387980053