



Strumenti e sistemi di ripartizione dei consumi di calore e acqua

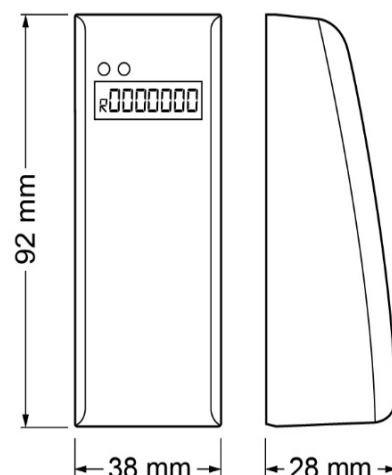
RADIUS RIPARTITORE DEI COSTI DI RISCALDAMENTO

- Ripartitore elettronico per impianti di riscaldamento centralizzati
- Approvazione HKVO, EN834 - Normativa DIN EN834 UNI 10200
- Modello con display LCD a 7 cifre
- Predisposto per sensore remoto di temperatura ambientale
- Idoneo a ripartire le spese in proporzionalmente per singolo utente
- Abbinabile a valvola termostatica (per ottenere la regolazione della temperatura ambiente dove è montato il ripartitore) al fine di aumentare il risparmio energetico
- Possibilità di comunicazione:
 - radio wireless M-Bus integrata modalità S1, C1, T1 (standard), frequenza 868Mhz (DIN EN 13757-4), crittografia AES128-5 bit
 - ottica per la configurazione e lettura dei dati tramite testina ottica a infrarossi e relativo software
- Sistemi meccanici ed elettronici antifrode con monitoraggio della manomissione o lo smontaggio dell'apparecchio dal relativo supporto (indicazione dell'evento in fase di trasmissione radio o di lettura a mezzo interfaccia ottica)
- Dotato di batteria della durata stimata di 11 anni + 1 (variabile in base alle condizioni ambientali ed operative)
- Controllo costante dello stato batteria, dei dati in memoria, della temperatura e del riavvio software
- Kit per l'installazione personalizzabile in base al tipo di radiatori o convettori su cui verrà montato (Es. a pinna, ad elementi, tubolari a piastre, di alluminio)



Modello strumento	Strumento a 2 sensori (modalità di misurazione impostabile) Modalità a 2 sensori o a 1 sensore	
Scala	Fissa o variabile (a disposizione ampia libreria di fattori di correzione Kc)	
Applicazioni	Modalità 2 sensori: da 35 °C fino a 95 °C (con sensore remoto fino a 105 °C) Modalità 1 sensore (in caso di manomissione/frode esterna): da 55 °C fino a 95 °C (con sensore remoto fino a 105 °C)	
Interfaccia di programmazione	Ottica (protocollo M-Bus) – Necessaria testina ottica USB	
Valori visualizzati	Consumo corrente/data di lettura/valore alla data di lettura	
Opzioni data di fatturazione	Annuale, variabile (escluso 29.02) Mensile, variabile (1 – 28)	
Memoria valori mensili	132 valori mensili e quindicinali	
Interruzione misurazione mesi estivi	Maggio/giugno/luglio/agosto/settembre: a scelta	
Protezione contro frode	Contatto di apertura	
Telegrammi	Telegramma breve conforme all'OMS (AMR) (consumo corrente/data di lettura/valore alla data di lettura/codice di errore) Telegramma lungo* – lettura walk-by (impostazioni di fabbrica) (consumo corrente/15 valori mensili/codice di errore)	
Potenza di trasmissione (max.)	10 dBm	
Frequenza	868 MHz	
Crittografia	AES 128	
Interfaccia Wireless M-Bus	Programmata e disattivata (attivazione automatica in fase di installazione)	
Data di chiusura (billing date)	31 maggio	
Trasmissione	Intervallo	2 – 240 min. (2 min.)*
	Ora/giorno	0:00 – 24:00 (7:00 – 19:00)*
	Giorno /settimana	Lun. – Dom. (Lun. – Ven.)*
	Settimana /mese	1 – 4 (1 – 4)*
	Mese/anno	Gen. – Dic. (Gen. – Dic.)*
Sistema di lettura hardware	Ricevitore USB Wireless M-Bus	
Sistema di lettura software	Configurazione: Wireless M-Bus 1.1 (per S.O. Windows)	

* Configurazione di fabbrica



L'Azienda si riserva di apportare modifiche ai dati tecnici e alle illustrazioni dei prodotti – 2022 Rev.00

WMC S.r.l.

Sede Legale : Via Piemonte, 53 – 14049 Nizza Monferrato (AT) – ITALY
Sede Operativa : Strada Alessandria, 50/D – 14049 Nizza Monferrato (AT) – ITALY
Telefono +39. 3441319205 - +39 3802358232

E-mail: info@wmcsrl.com – <http://www.wmcsrl.com>
Pec: infocert@pec.wmcsrl.com – Cap. Soc. € 400 i.v.
Cod. Fiscale, P.IVA e Reg. Imprese di Asti n°01387980053