



# Strumenti e sistemi di ripartizione dei consumi di calore e acqua

## UNICO-SD DN15 e DN20

Contatore a getto unico, lettura diretta, a 5 rulli o a 8 rulli quadrante ASCIUTTO per acque torbide e fortemente calcaree, dotato di quadrante orientabile su 360°

A richiesta, ordinabile con o senza coperchio e con o senza tergitetro

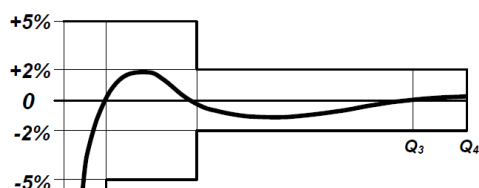
- Mod. UNICO-SD-F, DN 15 – 20, classi di temperatura T50, campo di misura a partire da R80
- Mod. UNICO-SD-FL, DN 15 – 20, classi di temperatura T50, campo di misura a partire da R80, **dotato di dispositivo emettitore d'impulsi**, con reed switch (contatto pulito), lunghezza 2 m, tensione applicabile max 30V – 0,2A
- Mod. UNICO-SD-C, DN 15 – 20, classi di temperatura T90, campo di misura a partire da R80
- Mod. UNICO-SD-CL, DN 15 – 20, classi di temperatura T90, campo di misura a partire da R80, **dotato di dispositivo emettitore d'impulsi**, con reed switch (contatto pulito), lunghezza 2 m, tensione applicabile max 30V – 0,2A

**UO-DO:** non sono necessari tratti di tubazione rettilinee a monte e a valle del contatore

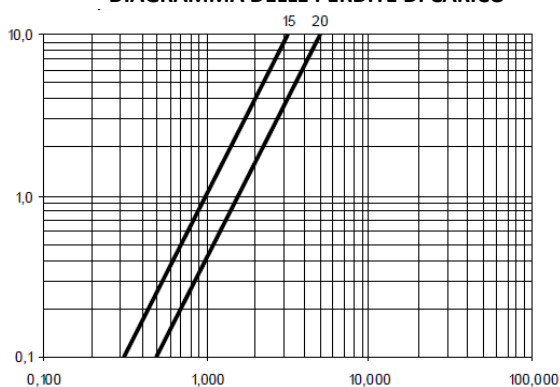
Approvazione **MID** secondo Direttiva **2014/32/UE** (modulo B+D), in conformità alle normative **ISO 4064**, **EN14154** e **OIML R49** e certificati per l'uso con acqua potabile secondo **D.M.174**

Tutti i modelli, a richiesta, possono essere forniti con cassa nichelata o teflonata.

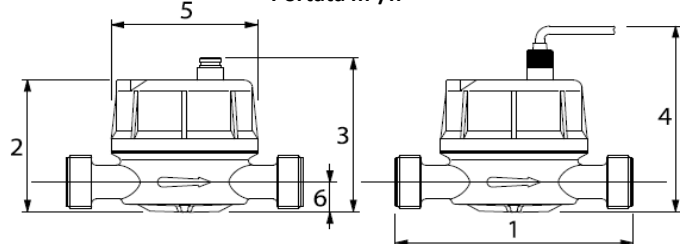
### CURVA CARATTERISTICA DEGLI ERRORI



### DIAGRAMMA DELLE PERDITE DI CARICO



Portata m<sup>3</sup>/h



Portata permanente $Q_3$ (m <sup>3</sup> /h)	2,5	4,0
Portata di sovraccarico $Q_4$ (m <sup>3</sup> /h)	3,125	5,0
Portata di transizione $Q_2$ con campo di misura R80 [MPE $\pm 2\%$ ] (l/h)	50	80
Portata minima $Q_1$ con campo di misura R80 [MPE $\pm 5\%$ ] (l/h)	31,25	50
Sensibilità con campo di misura R80 (l/h)	7	15
Classe di perdita di pressione $\Delta P$ (bar)	0,63	0,63
Massima pressione di funzionamento ammissibile MAP (bar)	16	16
Intervallo di indicazione del quadrante min/max (m <sup>3</sup> )	0,0001 / 100.000	0,0001 / 100.000
1) Lunghezza del contatore senza raccordi (mm)	110-80 115-170	130
Lunghezza del contatore compresi raccordi (mm)	190-160 195-250	228
2) Altezza del modello senza emettitore (mm)	70	74
3) Altezza del modello predisposto (mm)	77	82
4) Altezza del modello con emettitore (mm)	89	94
5) Diametro massimo di ingombro (mm)	72	72
6) Interasse tubo – appoggio del contatore (mm)	16	19
Peso con kit raccordi (kg)	0,660	0,840
Peso senza kit raccordi (kg)	0,500	0,600

**Predisposizione telelettura su richiesta (foro alloggiamento cavo reed)**  
**Per contatori predisposti o equipaggiati per emissione di impulsi stabilire il valore litri / impulso e specificarlo in sede di ordine, tra quelli presenti nel seguente elenco:**

**0.25 – 0.5 – 1 – 2.5 – 5 – 10 – 25 – 50 – 100 – 250 – 500 - 1000**

L'Azienda si riserva di apportare modifiche ai dati tecnici e alle illustrazioni dei prodotti – 2022 Rev.00

**WMC S.r.l.**

Sede Legale : Via Piemonte, 53 – 14049 Nizza Monferrato (AT) – ITALY  
 Sede Operativa : Strada Alessandria, 50/D – 14049 Nizza Monferrato (AT) – ITALY  
 Telefono +39. 3441319205 - +39 3802358232

E-mail: [info@wmcsrl.com](mailto:info@wmcsrl.com) – <http://www.wmcsrl.com>  
 Pec: [infocert@pec.wmcsrl.com](mailto:infocert@pec.wmcsrl.com) – Cap. Soc. € 400 i.v.  
 Cod. Fiscale, P.IVA e Reg. Imprese di Asti n°01387980053