



Strumenti e sistemi di ripartizione dei consumi di calore e acqua

CONTATORE ESTRAIBILE DA ARREDO INTERNO MOD. INCASSO – OBLO'

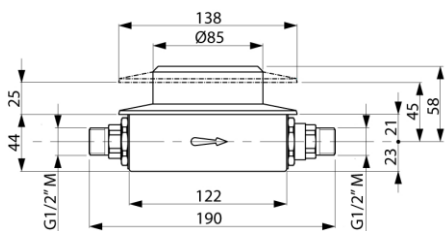
- Gruppo da incasso dotato di contatore a getto unico SD
- Quadrante ASCIUTTO per acque torbide e fortemente calcaree, dotato di quadrante orientabile su 360°
- Modello INCASSO DN 15 Q₃ 2,5, cassetta incasso con attacchi da 1/2" M, classe di temp. T90, campo di misura a partire da R80
- Modello INCASSO DN 15 Q₃ 2,5, cassetta incasso con attacchi da 3/4" F, classe di temp. T90, campo di misura a partire da R80
- Modello INCASSO RADIO DN 15 Q₃ 2,5, cassetta incasso con attacchi da 1/2" M, classe di temp. T90, campo di misura a partire R80, con modulo radio Wireless M-Bus
- Modello INCASSO RADIO DN 15 Q₃ 2,5, cassetta incasso con attacchi da 3/4" F, classe di temp. T90, campo di misura a partire R80, con modulo radio Wireless M-Bus
- Il contatore interno del gruppo è estraibile anche dopo l'incasso
- Si propone come elegante elemento di arredo per bagno e cucina e risolve brillantemente il problema estetico dei normali contatori; il gruppo è equipaggiato con rosone e cuffia di finitura, cassetta in plastica completa di raccordi da incassare, coperchio di protezione in plastica e prolunga d'attesa per facilitare la posa in opera
- **UO-DO**: non sono necessari tratti di tubazione rettilinei a monte e a valle del contatore
- Modello approvato MID secondo la Direttiva **2014/32/UE** (modulo B+D), in conformità alle norme **ISO 4064, EN 14154 e OIML R49**
- Certificato per l'utilizzo con acqua potabile secondo il **D.M. 174**



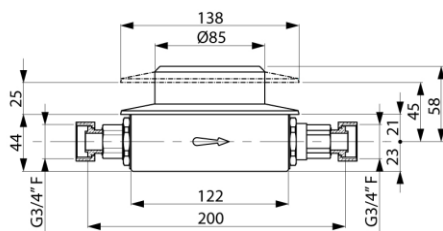
Il contatore interno, anche dopo la posa in opera, è facilmente accessibile e separabile dalla cassetta da incasso: in caso di guasto, è semplice sostituirlo con notevole risparmio di tempo, evitando di dover rompere il muro e le piastrelle. L'orologeria orientabile a 360° del contatore SUPER DRY permette l'installazione con qualsiasi direzione del flusso dell'acqua (alto, basso, destra o sinistra). Il gruppo è dotato di rosone scorrevole sulla cuffia per adattarsi a differenti profondità di montaggio.

La profondità massima di incasso della cassetta è di 45 mm da filo intonaco a centro tubo o di 68 mm da filo intonaco a retro cassetta (sottrarre da queste misure lo spessore dell'eventuale rivestimento murale).

DN calibro mm - pollici del solo contatore		15 - 1/2
Portata permanente	m ³ /h	2,5
Portata di sovraccarico	m ³ /h	3,125
Portata di transizione con campo di misura R80 [MPE ±2%]	l/h	50
Portata minima con campo di misura R80 [MPE ±5%]	l/h	31,25
Sensibilità con campo di misura R80	l/h	7
Classe di accuratezza		2
Classe di perdita di pressione	bar	0,63
Massima pressione di funzionamento ammissibile	bar	16
Intervallo di indicazione del quadrante minimo / massimo	m ³	0,0001 / 100.000
Peso kit contatore, rosone, cuffia	kg	0,600
Peso cassetta incasso completa da 1/2" M	kg	0,650
Peso cassetta incasso completa da 3/4" F	kg	0,700

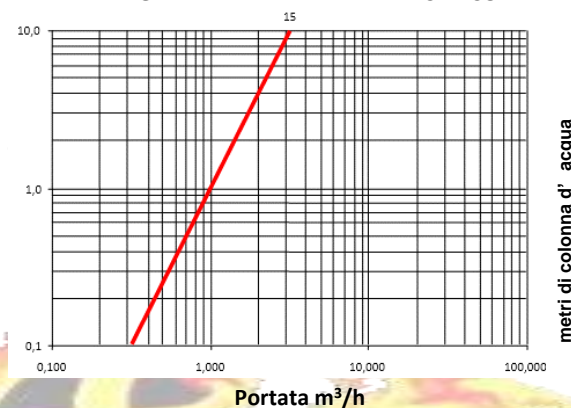


ATTACCHI G1/2" M

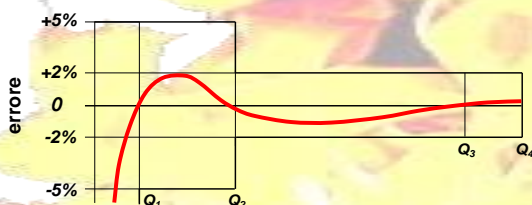


ATTACCHI G3/4" F

DIAGRAMMA DELLE PERDITE DI CARICO



CURVA CARATTERISTICA DEGLI ERRORI



WMC S.r.l.

Sede Legale : Via Piemonte, 53 – 14049 Nizza Monferrato (AT) – ITALY
Sede Operativa : Strada Alessandria, 50/D – 14049 Nizza Monferrato (AT) – ITALY
Telefono +39. 3441319205 - +39 3802358232

E-mail: info@wmcsrl.com – <http://www.wmcsrl.com>
Pec: infocert@pec.wmcsrl.com – Cap. Soc. € 400 i.v.
Cod. Fiscale, P.IVA e Reg. Imprese di Asti n°01387980053